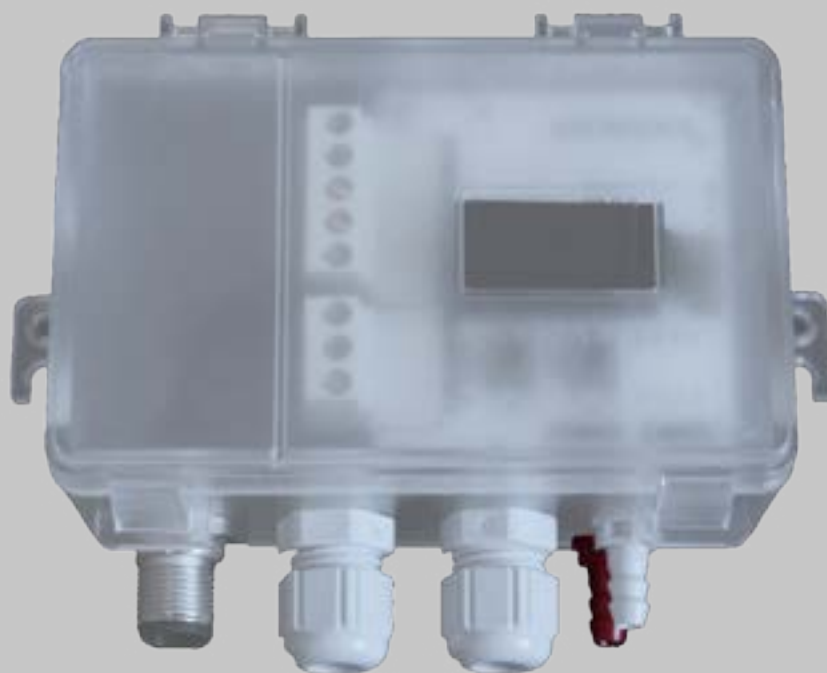




Menynavigasjon

Differansetrykk giver med display

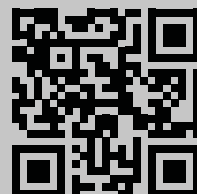
QBM78.2500/IV, QBM78.2525/IV, QBM78.5525/IV





Dokumentasjon til aggregatet ditt

1. Skann QR-koden eller skriv inn docs.ivprodukt.com i nettleseren din.
2. Skriv inn ordrenummeret ditt.
3. Trykk på ENTER eller klikk på Søk.
4. Velg ordren din.





Menynavigasjon Differansetrykkiver med display

Sikkerhet



For instruksjoner og sikkerhetsprosedyrer under bruk, se gjeldende monteringsanvisning, Bruk og vedlikehold av aggregatet og produsentens produktdokumentasjon.

Vi forbeholder oss retten til å gjøre endringer i produktet som ikke er oppdatert i dette produktarket. I tvilstilfeller gjelder produsentens informasjon.



Reservedeler

Reservedelsliste hentes på IV Produkts ordreportal. Bestill reservedeler og tilbehør hos IV Produkt. Se kontaktinformasjon på siste side. Når du tar kontakt, må du angi ordrenummer og aggregatbetegnelse fra typeskiltet, som du finner på aggregatet.

Generell informasjon

Differansetrykkiveren brukes i ventilasjonssystemer og ventilasjonsaggregat for å måle og overvåke luftstrøm og trykk i luftkanaler samt over filtre og vifter på både tillufts- og fralufts-siden. Den brukes til å måle differansetrykk, overtrykk og undertrykk for luft og ikke-aggressive gasser.

Enheten har et display for overvåking og to knapper for konfigurasjon plassert under lokket. Dette dokumentet er en guide til knappfunksjoner, menynavigering og for å utføre en rask installasjon.



Menynavigasjon

Differansetrykkiver med display

IV Produkts ordreportal

Startskjerm

Startskjermen viser alle målte verdier, beregnet strømnig og I/O-status. Verdier kan vises i en standardvisning eller delt visning. Standardvisningen viser vekselvis hver verdi, og den delte visningen viser alle verdiene samtidig i et vindu.

Standardvisning	Delt visning

Verdiene vises i grønt, unntatt i tilfeller der det er oppdaget en feil giveren. I disse tilfellene vises verdiene i rødt.

Navigering

Enheten er utstyrt med to knapper. Betjeningen av knappene styres av «trykk» eller «trykk og hold».

Knappfunksjoner

Symboler	Beskrivelse	Funksjon
	Venstre knapp	<ul style="list-style-type: none"> Flytt til venstre Reduser en verdi
	Høyre knapp	<ul style="list-style-type: none"> Flytt til høyre Øk en verdi
	Trykk og hold høyre knapp i ett sekund.	<ul style="list-style-type: none"> Flytt ned et menynivå Bekreft et valg
	Trykk og hold venstre knapp ett sekund.	Flytt opp et menynivå
	Trykk og hold begge knappene i to sekunder.	Endre skalaen for verdiendring (1x, 5x, 10x) når du justerer verdier.
	Fra startskjermen trykker du og holder inne høyre knapp i fem sekunder.	Autoadressering
	Fra startskjermen, trykk og hold begge knappene i to sekunder.	Hurtiginstallasjon
	Trykk og hold venstre knapp i minst 30 sekunder	Tilbakestill til fabrikkinnstillinger

Menynavigasjon

Differansetrykk giver med display



Andre innstillinger

Trykk og hold høyre knapp til skjermen endrer farge (hvit til svart).

Endre en numerisk verdi:

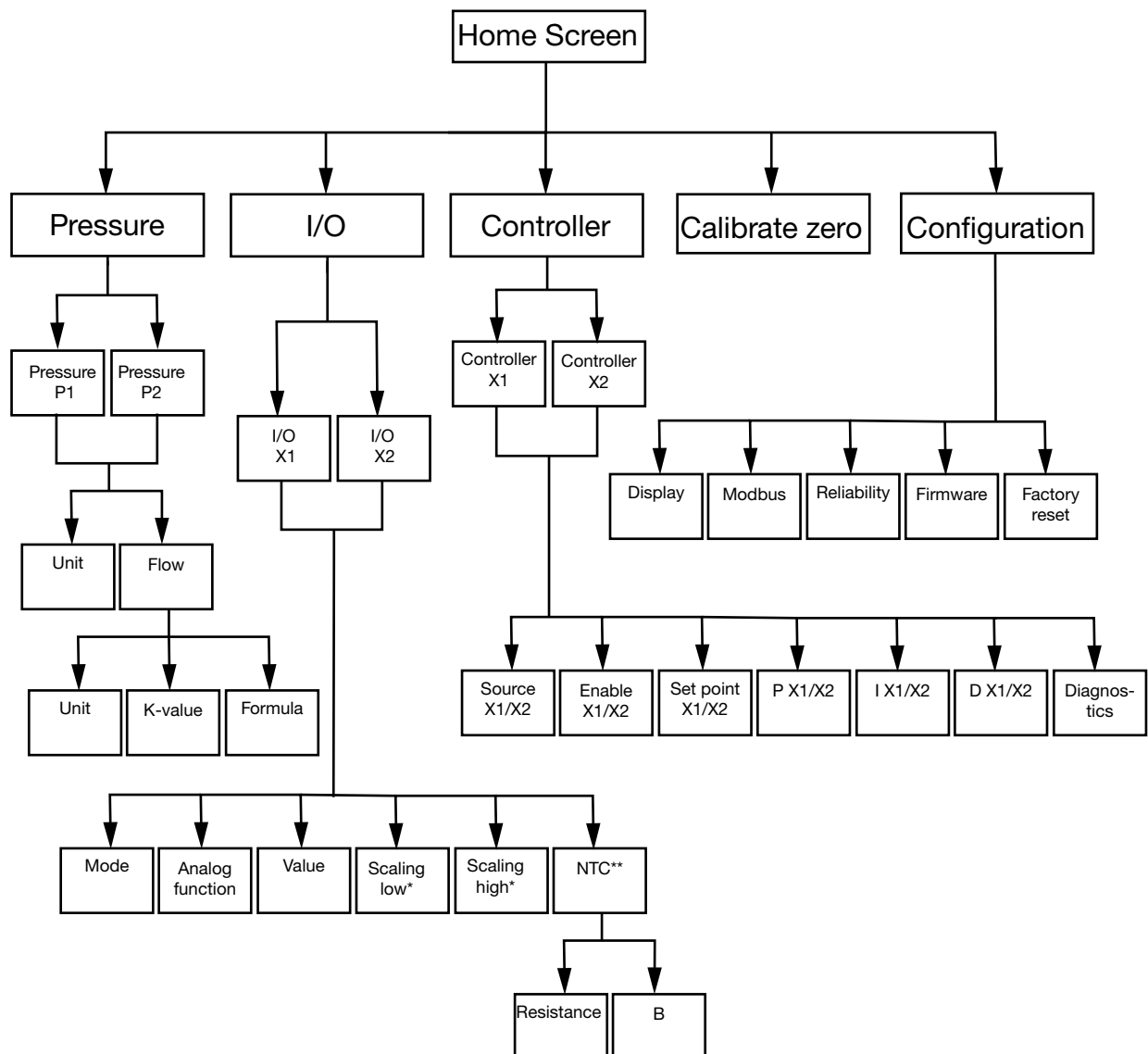
1. Trykk og hold inne begge knappene i tre sekunder.
2. Endre verdien med venstre og høyre knapp.
3. Trykk og hold høyre knapp i ett sekund for å bekrefte.

Endre flervalgsverdier:

1. Bruk venstre og høyre knapp for å se de tilgjengelige alternativene i navigasjonslinjen under verdien.
2. Velg ønsket alternativ.
3. Trykk og hold høyre knapp i ett sekund for å bekrefte valget.

Velg menyalternativ	Endre menyalternativ (numerisk)	Endre menyalternativ (flervalg)
Unit		

Menyoversikt








* Kun tilgjengelig i modus **Output** ** Bare i modus **Input** med **NTC** som Analog function



Menynavigasjon




Differansetrykk giver med display

Menyalternativer	Funksjon
 Pressure	Konfigurer trykk- og strømningsinnstillinger.
 I/O	Konfigurer funksjonene til de to I/O-ene: <ul style="list-style-type: none">• modus: input eller output• signaltyper (LG-Ni1000, PT1000, NTC10K, 0-10 V input/output)• skalering
 Controller	Konfigurer de to interne PID-regulatorene: <ul style="list-style-type: none">• PID-parametere• signalkilde• utgangssignal
 Calibrate zero	Utfør en nullkalibrering av trykk giverne.
 Configuration	Konfigurer alle generelle enhetsinnstillinger, for eksempel språk og skjermvisningsalternativer.

Menyalternativer

Pressure

1. Velg Pressure P1 eller Pressure P2
2. Velg Unit eller Flow.

Menyalternativer	Funksjon
Unit 	Velg trykkenhet: Pa eller PSI.
Flow  	<ul style="list-style-type: none">• Velg strømningsenhet: l/s, m³/h eller m³/s• Velg K-verdi• Velg formel

Menynavigasjon

Differansetrykkiver med display



I/O

1. Velg I/O-X1 eller I/O-X2.
2. Velg modus Input, Output, Auto eller OFF

Menystruktur for modus Output

Menyalternativer	Funksjon
Analog function —	Analoge funksjoner:: <ul style="list-style-type: none"> • Press1/Press 2 • Flow 1/Flow 2 • Temp 1/Temp 2 • Styringsenhet (Controller) • Ekstern (External)
Value —	
Scaling low —	
Scaling high —	

Menystruktur for modus Input

Menyalternativer	Funksjon
Analog function LG-NI1000 —	
Value - —	

Menystruktur for modus Input med NTC som analog funksjon

Menyalternativer	Funksjon
Analog function NTC —	
Value - —	
NTC —	<ul style="list-style-type: none"> • Motstand (Resistance) • B-verdi



Menynavigasjon

Differansetrykkiver med display

IV Produkts ordreportal

Controller

1. Velg Controller X1 eller Controller X2

Menyalternativer	Funksjon
Source - X1/X2	Velg Pressure 1, Pressure 2, Flow 1, Flow 2 eller AI X2
Enable - X1/X2	Velg ON/OFF
Set point X1/X2	Velg børverdi (Set point)
P - X1/X2	
I - X1/X2	
D - X1/X2	
Diagnostics	

Configuration

Menyalternativer	Innstillinger
Display	<ul style="list-style-type: none">• Visningsmodus (standard/split/controller)• Enhet (mV/V)• Språk• Middeltrykk (s)• Middeltemperatur (s)• Skjermsparer aktiv (ON/OFF)• Timer for skjermsparer
Modbus	<ul style="list-style-type: none">• Adresse• Baudhastighet• Paritet (None/Even)• Stoppbiter
Reliability	<ul style="list-style-type: none">• Trykk (s)• Temperatur (s)

Menynavigasjon

Differansetrykkiver med display



Firmware	
Factory reset	Fabrikkinnstilling: 9600 8-N-1 (8 databiter, ingen paritet, 1 stoppbit), adresse 40




Menynavigasjon Differansetrykkiver med display

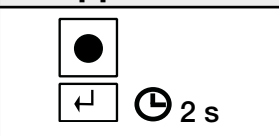
IV Produkts ordreportal

Installer differansetrykkiveren raskt


Installer raskt

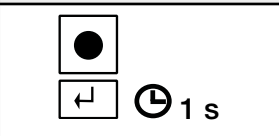
Knapper	Beskrivelse
	1. Fra startskjermen trykk og hold begge knappene i to sekunder.

Endre adresse

Knapper	Beskrivelse
	1. Trykk og hold høyre knapp i to sekunder. 2. Endre adresse med venstre/høyre knapp. 40 er standard-adressen. 3. Trykk og hold høyre knapp i ett sekund for å bekrefte.

Nullkalibrering

	Koble fra slangene før du utfører denne handlingen.
--	---

Knapper	Beskrivelse
	1. Bruk venstre/høyre knapp for å få tilgang til menyen Calibrate zero. 2. Trykk og hold høyre knapp i ett sekund for å utføre kalibreringen.

Menynavigasjon

Differansetrykkiver med display



Ta gjerne kontakt med oss



IV Produkt AB, Sjöuddevägen 7, S-350 43 VÄXJÖ
+46 470 – 75 88 00
www.ivprodukt.se, www.ivprodukt.com
www.ivprodukt.no, www.ivprodukt.dk, www.ivprodukt.de



Support:

Styring: +46 470 – 75 89 00, styr@ivprodukt.se
Service: +46 470 – 75 89 99, service@ivprodukt.se
Reservdelar: +46 470 – 75 86 00, reservdelar@ivprodukt.se
DU/Dokumentasjon: +46 470 – 75 88 00, du@ivprodukt.se
